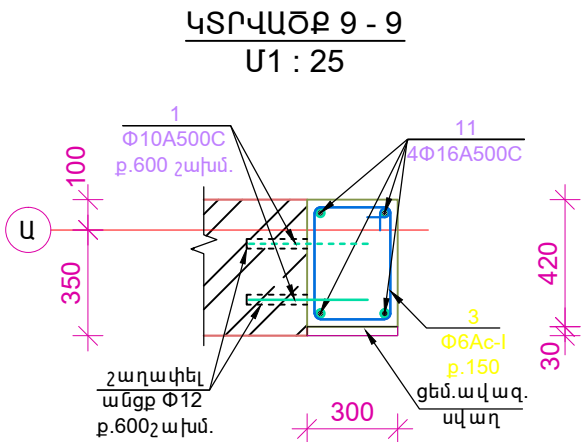


N N	ՆՇԱՆԱԿՈՒՄ	ԱՆՎԱՆՈՒՄ	ՔԱՆ. հատ	ՋԱՆԳՎԱԾ 1 տարրի համար կգ	ԱՄԲՈՂՋ ՋԱՆԳՎԱԾ կգ	ԾԱՎԱԼ մ ³
		Ե/Բ ՇՐՋԱՆԱԿ ՇՋ-4 (1հատ)				
		ԱՆՑՔԵՐԻ ՇԱՂԱՓՈՒՄ				
		Փ12մմ, L=200	46			
	կե-24	ԿԱՆԳՆԱԿ Կմ-2(1հատ)				
	կե-24	ԿԱՆԳՆԱԿ Կմ-3(2հատ)				
	կե-24	ԿԱՆԳՆԱԿ Կմ-4(2հատ)				
	կե-24	ՊԱՐՁՈՒՆԱԿ Պմ-2(1հատ)				
	կե-24	ՊԱՐՁՈՒՆԱԿ Պմ-4(2հատ)				
		ՊԱՐՁՈՒՆԱԿ Պմ-5(1հատ)				
1		Փ10A500C L=400	3	0.25	0.75	
2		Փ12A500C Σ L=10.80 գծ.մ	-	0.888	9.60	
3		Փ6Ac-I L=1480	15	0.59	8.90	
		Բետոն B20 դասի				0.40 մ ³



ՋՈՂԵՐԻ ԱՄՓՈՓԱԳԻՐ

ԴԻՐՔ	ԷՍՔԻՉ
3	
5	
6	

N N	ՆՇԱՆԱԿՈՒՄ	ԱՆՎԱՆՈՒՄ	ՔԱՆ. հատ	ՋԱՆԳՎԱԾ 1 տարրի համար կգ	ԱՄԲՈՂՋ ՋԱՆԳՎԱԾ կգ	ԾԱՎԱԼ մ ³
		Ե/Բ ՇՐՋԱՆԱԿ ՇՋ-5 (2հատ)				
		ԱՆՑՔԵՐԻ ՇԱՂԱՓՈՒՄ				
		Փ12մմ, L=200	42			
	կե-24	ԿԱՆԳՆԱԿ Կմ-1(2հատ)				
		ԿԱՆԳՆԱԿ Կմ-5(1հատ)				
1		Փ10A500C L=400	2	0.25	0.50	
11		Փ16A500C L=3200	4	5.05	20.20	
11*		Փ16A500C L=3200	4	5.05	20.20	
3		Փ6Ac-I L=1480	21	0.59	12.40	
		Շաղափելի անցք Փ18մմ, L=200	4			
		Բետոն B20 դասի				0.35 մ ³
		ԿԱՆԳՆԱԿ Կմ-6(1հատ)				
1		Փ10A500C L=400	2	0.25	0.50	
12		Փ12A500C L=1150	4	1.025	4.10	
3		Փ6Ac-I L=1480	6	0.59	3.60	
		Շաղափելի անցք Փ14մմ, L=200	4			
		Բետոն B20 դասի				0.15 մ ³
	կե-24	ՊԱՐՁՈՒՆԱԿ Պմ-2(1հատ)				
		ՊԱՐՁՈՒՆԱԿ Պմ-6(1հատ)				
1		Փ10A500C L=400	3	0.25	0.75	
2		Փ12A500C Σ L=17.20 գծ.մ	-	0.888	15.30	
3		Փ6Ac-I L=1480	22	0.59	13.00	
		Բետոն B20 դասի				0.60 մ ³

ԳԼԽ. ՃԱՐՏ.	Ա.ՅՈՎՀԱՆՆԻՍՅԱՆ			ԿՈՏԱՅՔԻ ՄԱՐԶԻ ԱՐՈՎՅԱՆԻ ԹԻՎ 3 ՄԱՆԿԱՊԱՐՏԵԶԻ ՎԵՐԱԿԱՈՐԻՑՄԱՆ ՆԱԽԱԳԾԱՅԻՆ ԱՇԽԱՏԱՆՔՆԵՐԻ ԻՐԱԿԱՆՑՈՒՄ	TPD - 19 (TKQ - 08)		ԿԵ
Ն.Գ.Ճ.	Լ.ԱՂԱՋԱՆՅԱՆ				ՓՈՒԼ	ԹԵՐԹ	ԹԵՐԹԵՐ
ԲԱԺՆԻ ՊԵՏ	Լ.ԱՂԱՋԱՆՅԱՆ				Ա	26	57
ԳԼԽ.ՄԱՍՆ.	Կ.ԳՐԻԳՈՐՅԱՆ			ՄԻԱԶՈՒՅԼ Ե/Բ ՇՐՋԱՆԱԿ ՇՋ-3 և ՇՋ-3-ի, ՄԱՍՆԱԳԻՐ			
ՆԱԽԱԳԾԵՑ.	Ա.ՊԱՊՈՅԱՆ						